


СЗ МТУ ВТ ФАВТ
Дата 09.12.13 № СЗПЗ-350

1

УТВЕРЖДАЮ:
Старший
авиационный начальник
посадочной площадки


В.И. Артикульный
14 / нояб 2013 г.


АЭРОНАВИГАЦИОННЫЙ ПАСПОРТ ПОСАДОЧНОЙ ПЛОЩАДКИ

«ГРЕГОРИС КАРС»

Санкт-Петербург
2013 г.

**Лист согласования
аэронавигационного паспорта посадочной площадки
«Грегорис карс»**

Начальник Санкт-Петербургского
зонального центра ЕС ОрВД


« 5 » декабря 2013 года **Д.В. Исаев** м.п.



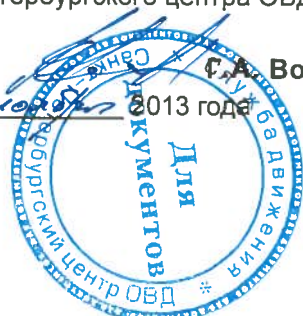
Начальник Санкт-Петербургского
районного центра ЕС ОрВД


« 29 » ноября 2013 года **А.М. Минаев** м.п.



Начальник АДЦ
Санкт-Петербургского центра ОВД


« 27 » ноября 2013 года **С.А. Волощенко** м.п.





2
СОДЕРЖАНИЕ

Лист согласования.	0-1
Контрольный лист.	0-2
Регистрация поправок аэронавигационного паспорта посадочной площадки.	0-3
1. Географические и административные данные посадочной площадки.	1-1
2. Время работы служб и средств по обслуживанию на посадочной площадке.	1-2
3. Данные по перронам.	1-3
4. Данные по рулежным дорожкам (РД).	1-4
5. Данные по местам стоянок воздушных судов посадочной площадки.	1-5
6. Данные по местам проверок высотомеров посадочной площадки.	1-6
7. Данные по препятствиям посадочной площадки радиусом 5 км с центром в контрольной точке посадочной площадки.	1-7
8. Минимумы посадочной площадки.	1-8
9. Физические характеристики посадочной площадки	1-9
10. Огни приближения и огни ВПП посадочной площадки.	1-10
11. Организация выполнения полетов на посадочной площадке.	1-11
12. Запретные зоны, зоны ограничения полетов, постоянные опасные зоны, специальные зоны.	1-12
13. Данные средств связи на посадочной площадке.	1-13
14. Радионавигационные средства и средства посадки посадочной площадки.	1-14
15. Перечень карт (схем) посадочной площадки.	1-15
16. Перечень доказательной документации.	1-16
Приложения	2-0
Схема посадочной площадки.	2-1
Карта наземного движения (огни и знаки руления).	2-2
Карта препятствий в R=5 км от контрольной точки посадочной площадки	2-3
Карта маршрутов вылета.	2-4
Карта маршрутов прибытия.	2-5
Карта захода по приборам.	2-6
Карта захода на посадку по ПВП	2-7
Схема концентрации и перелета птиц в окрестностях посадочной площадки.	2-8
Схема расположения радиотехнического и метеорологического оборудования.	2-9
Схема продольного профиля оси ВПП посадочной площадки.	2-10
Схема выполнения маневра для внеочередного захода на посадку или ухода на запасной аэродром.	2-11
Справочная информация	3-1
Регистрация сверок (проверок АНППП)	



ЛИСТ СОГЛАСОВАНИЯ

Ф.И.О. лица, ответственного за ведение паспорта посадочной площадки «Грегори́с карс»	Артикульный Владимир Иванович	
Занимаемая должность (служба) ответственного лица.	Старший авиационный начальник	
Приказ (распоряжение) о назначении ответственного лица.	Приказ Генерального директора ООО «Грегори́с карс» от 15.10.2013 года № 7	
Наименование службы	Подпись/дата	Расшифровка подписи
-	-	-
-	-	-





КОНТРОЛЬНЫЙ ЛИСТ

Лист		Дата	
1. Титульный лист		14 ноября 2013 г.	
2. Содержание		14 ноября 2013 г.	
0-1 Лист согласований		14 ноября 2013 г.	
0 - 2 Контрольный лист		14 ноября 2013 г.	
0 - 3 Учет внесенных поправок		14 ноября 2013 г.	
Лист	Дата	Лист	Дата
1-1	14 ноября 2013 г.	2-0	14 ноября 2013 г.
1-2	14 ноября 2013 г.	2-1	14 ноября 2013 г.
1-3	14 ноября 2013 г.	2-2	14 ноября 2013 г.
1-4	14 ноября 2013 г.	2-3	14 ноября 2013 г.
1-5	14 ноября 2013 г.	2-4	14 ноября 2013 г.
1-6	14 ноября 2013 г.	2-5	14 ноября 2013 г.
1-7.1	14 ноября 2013 г.	2-6	14 ноября 2013 г.
1-7.2	14 ноября 2013 г.	2-7	14 ноября 2013 г.
1-8	14 ноября 2013 г.	2-8	14 ноября 2013 г.
1-9	14 ноября 2013 г.	2-9	14 ноября 2013 г.
1-10	14 ноября 2013 г.	2-10	14 ноября 2013 г.
1-11	14 ноября 2013 г.	2-11	14 ноября 2013 г.
1-12.1	14 ноября 2013 г.	3-1	14 ноября 2013 г.
1-12.2	14 ноября 2013 г.		
1-13	14 ноября 2013 г.		
1-14	14 ноября 2013 г.		
1-15	14 ноября 2013 г.		
1-16	14 ноября 2013 г.		
Лист		Дата	
Регистрация сверок (проверок АНППП)		14 ноября 2013 г.	
В настоящем экземпляре сброшюровано 37 (тридцать семь) листов			



[illegible]



1. ГЕОГРАФИЧЕСКИЕ И АДМИНИСТРАТИВНЫЕ ДАННЫЕ ПОСАДОЧНОЙ ПЛОЩАДКИ «ГРЕГОРИС КАРС»

№ п.п.	Наименования аэронавигационных данных (АНД)	Значение элемента АНД	Доказат ельная докумен тация
1	2	3	4
1.1	Указатель (индекс) местоположения посадочной площадки	-	
1.2	Название	«Грегориc карс»	
1.3	Наименование собственника посадочной площадки	ООО «Грегориc карс»	
1.4	Юридический адрес собственника посадочной площадки.	194100, г. Санкт-Петербург, Выборгская наб, д.55, корп. 3, лит. А	
1.5	Номер телефона собственника посадочной площадки	моб. тел. 921-911-00-00	
1.6	Номер факса собственника посадочной площадки	-	
1.7	Е-mail собственника посадочной площадки	9279000@mail.ru	
1.8	Полное название ближайшего к аэродрому крупного населенного пункта	г. Санкт-Петербург	(8)
1.9	Направление и расстояние от центра города или населенного пункта	Аи=10°; 4,3 км от Дворцовой площади	(8)
1.10	Координаты местоположения контрольной точки посадочной площадки (широта, долгота в градусах, минутах и секундах)	59°58'38.5"с 030°19'43.9"в	(1)
1.11	Система координат	ПЗ-90.02	(1)
1.12	Вид покрытия ВПП посадочной площадки	металл	(1)
1.13	Превышение (абсолютная высота) контрольной точки посадочной площадки (м)	31	(1)
1.14	Магнитное склонение посадочной площадки (в градусах)	+10	(8)
1.15	Ограничения на посадку на ВПП	Вертолеты с максимальной массой 3500 кг	(1)
1.16	Подразделения, базирующиеся на посадочной площадке	-	



**2. ВРЕМЯ РАБОТЫ СЛУЖБ И СРЕДСТВ ПО ОБСЛУЖИВАНИЮ
ПОСАДОЧНОЙ ПЛОЩАДКИ «ГРЕГОРИС КАРС»**

№ п.п.	Наименования аэронавигационных данных (АНД)	Значение элемента АНД	Доказате льная Документ ация
1	2	3	4
2.1	Администрация посадочной площадки	ПН-ПТ: 0900-1800 (МСК) СБ, ВС и праздничные дни не работает	
2.2	Посадочная площадка	По согласованию	



3. ДАННЫЕ ПО ПЕРРОНАМ ПОСАДОЧНОЙ ПЛОЩАДКИ «ГРЕГОРИС КАРС»

№ п.п.	Наименования аэронавигационных данных (АНД)	Значение элемента АНД	Доказательная документация
Перроны на посадочной площадке отсутствуют			
1	2	3	4
3.1	Наименование перрона	-	
3.1.1	Тип покрытия перрона	-	
3.1.2	Прочность покрытия перрона (PCN) ¹⁾	-	
3.1.3	Обозначение точки границы перрона	-	
3.1.4	Координаты точки границы перрона (широта, долгота в градусах, минутах, секундах)	-	
3.1.5	Примечание	-	

¹⁾ PCN – классификационное число покрытия ВПП.





**4. ДАННЫЕ ПО РУЛЕЖНЫМ ДОРОЖКАМ (РД)
ПОСАДОЧНОЙ ПЛОЩАДКИ «ГРЕГОРИС КАРС»**

№ п.п.	Наименования аэронавигационных данных (АНД)	Значение элемента АНД	Доказательная документация
1	2	3	4
Рулежные дорожки на посадочной площадке отсутствуют			
4.1	РД:	-	
4.1.1	Обозначение РД	-	
4.1.2	Тип покрытия РД	-	
4.1.3	Прочность покрытия РД (PCN)	-	
4.1.4	Протяженность РД (м)	-	
4.1.5	Ширина РД (м)	-	
4.1.6	Маркировка РД	-	
4.1.7	Истинный пеленг (азимут) РД (в градусах и сотых долях градуса)	-	
4.1.8	Магнитный пеленг (азимут) РД (в градусах и сотых долях градуса)	-	



**5. ДАННЫЕ ПО МЕСТАМ СТОЯНОК ВОЗДУШНЫХ СУДОВ
ПОСАДОЧНОЙ ПЛОЩАДКИ «ГРЕГОРИС КАРС»**

№ п.п.	Наименования аэронавигационных данных (АНД)	Значение элемента АНД	Доказательная Документация
Отдельные стоянки ВС на посадочной площадке отсутствуют. Для стоянки используется место приземления посадочной площадки.			
1	2	3	4
5.1	Обозначение (№ стоянки)	-	
5.1.1	Координаты местоположения точки установки переднего колеса (широта, долгота в градусах, минутах, секундах)	-	
5.1.2	Прочность покрытия (PCN)	-	
5.1.3	Тип покрытия	-	



**6. ДАННЫЕ ПО МЕСТАМ ПРОВЕРОК ВЫСОТОМЕРОВ
ПОСАДОЧНОЙ ПЛОЩАДКИ «ГРЕГОРИС КАРС»**

№ п.п.	Наименования аэронавигационных данных (АНД)	Значение элемента АНД	Доказательная документация
Места проверок высотомеров на посадочной площадке отсутствуют			
1	2	3	4
6.1	Местоположение	-	
6.2	Превышение (абсолютная высота) (м)	-	
6.3	Геодезическая высота ¹⁾ (м)	-	

¹⁾ Геодезическая высота – высота, измеренная относительно поверхности эллипсоида.



**7. ДАННЫЕ ПО ПРЕПЯТСТВИЯМ ПОСАДОЧНОЙ ПЛОЩАДКИ
В РАДИУСЕ 5 КМ С ЦЕНТРОМ В КОНТРОЛЬНОЙ ТОЧКЕ
ПОСАДОЧНОЙ ПЛОЩАДКИ «ГРЕГОРИС КАРС»**

Идентификатор (№ п.п.) препятствия	Наименование препятствия	Широта Препятствия (в градусах, минутах, секундах)	Долгота препятствия (в градусах, минутах, секундах)	Превышение (абсолютная высота) (м)	Геодетическая высота (м)	Вид/ цвет марки ровки	Доказательная документация
1	2	3	4	5	6	7	8
1	Здание	C600057,10	B0301923,10	49,8	-	д/н	(7, 8, 9)
2	Здание	C600024.00	B0302127.00	107	-	д/н	
3	Труба	C600000.00	B0302248.00	200	-	д/н	
4	Здание	C600003,30	B0301739,90	68,3	-	д/н	
5	Здание	C595953.00	B0301721.00	90	-	д/н	
6	Здание	C595949.00	B0301511.00	109	-	д/н	
7	Здание	C595915,60	B0301546,30	62,8	-	д/н	
8	Здание	C595927,20	B0301541,20	43,1	-	д/н	
9	Здание	C595840.00	B0301833.00	143	-	д/н	
10	Здание	C595840,10	B0301851,60	36,2	-	д/н	
11	Здание	C594949,90	B0302215,70	46,7	-	д/н	
12	Телемачта	C595835,91	B0301906,88	318,3	-	д/н	
13	Здание	C595825,40	B0301935,20	38,5	-	д/н	
14	Здание	C595828,70	B0301858,60	46,7	-	д/н	
15	Антенна	C595828,91	B0301819,87	138,3	-	д/н	
16	Антенна	C595819.00	B0301825.00	46	-	д/н	
17	Здание	C595826,30	B0301745,20	17,8	-	-	
18	Антенна	C595800.00	B0301848.00	326	-	д/н	
19	Здание	C595747,50	B0301946,70	39	-	д/н	
20	Антенна	C595724.00	B0301806.00	50	-	д/н	
21	Петропавловский собор	C595659,90	B0301849,88	123,5	-	-	
22	Мачта СС	C595710.00	B0301714.00	52	-	д/н	
23	Здание	C595653,30	B0301637,10	28,2	-	-	
24	Здание	C595702,30	B0301542,90	38,2	-	д/н	
25	Здание	C595704,00	B0301543,10	38,2	-	д/н	
26	Здание	C595704,20	B0301541,10	38,2	-	д/н	
27	Мачта СС	C595722.00	B0301543.00	74	-	д/н	
28	Здание	C595722,20	B0301640,20	36	-	-	
29	Здание	C595744,30	B0301611,00	61,4	-	д/н	
30	Здание	C595750,20	B0301615,30	61,4	-	д/н	
31	Здание	C595749,30	B0301627,50	61,4	-	д/н	
32	Здание	C595743,80	B0301658,80	41,5	-	-	
33	Здание	C595746,10	B0301658,40	41,5	-	-	
34	Исакиевский собор	C595602,90	B0301813,89	104,88	-	-	
35	Адмиралтейство	C595614,90	B0301822,89	74,8	-	-	
36	Труба	C595612,33	B0301901,27	38,2	-	д/н	
37	Труба	C595603,46	B0302025,30	43,4	-	д/н	
38	Антенна	C595619.00	B0302052.00	41	-	д/н	
39	Здание	C 595611,60	B0302153,70	30	-	-	
40	Здание	C595618,10	B0302215,10	34,9	-	-	
41	Антенна	C595654.00	B0302303.00	20	-	д/н	



42	Здание	C595729,91	B0302017,88	103,5	-	д/н	
43	Мачта СС	C595748,00	B0302118,00	91	-	д/н	
44	Здание	C595736,00	B0302316,00	21,2	-	-	
45	Здание	C595731,79	B0302400,51	23,2	-	-	
46	Здание	C 595740,30	B0302406,80	39,5	-	-	
47	Здание	C 595741,90	B0302411,20	33,1	-	-	
48	Здание	C 595747,60	B0302406,60	60,7	-	д/н	
49	Здание	C 595743,60	B0302421,30	60,7	-	д/н	
50	Здание	C 595744,80	B0302418,20	60,7	-	д/н	
51	Антенна	C595746,00	B0302452,00	41	-	д/н	
52	Труба	C595811,91	B0302236,88	130	-	д/н	
53	Труба	C595813,91	B0302226,88	130,2	-	д/н	
54	Здание	C595840,30	B0302222,90	69,3	-	д/н	
55	Здание	C595843,90	B0302227,50	69,3	-	д/н	
56	Здание	C595847,19	B0302321,54	93,4	-	д/н	
57	Здание	C595852,12	B0302313,01	93,4	-	д/н	
58	Здание	C595853,00	B0302054,00	86	-	д/н	
59	Здание	C 595908,87	B0302111,06	79,3	-	д/н	
60	Здание	C595902,57	B0302213,48	90,2	-	д/н	
61	Здание	C595911,00	B0302228,00	94	-	д/н	
62	Здание	C595916,00	B0302230,00	94,6	-	д/н	
63	Здание	C595915,00	B0302226,00	94,3	-	д/н	
64	Здание	C595918,00	B0302225,00	102,8	-	д/н	
65	Здание	C595914,00	B0302236,00	94,2	-	д/н	
66	Здание	C595917,00	B0302235,00	62,8	-	д/н	
67	Здание	C595914,00	B0302246,00	88	-	д/н	
68	Здание	C595917,00	B0302243,00	62,8	-	д/н	
69	Здание	C595920,00	B0302242,00	95,9	-	д/н	
70	Здание	C595932,00	B0302254,00	82,2	-	д/н	
71	Труба	C595935,91	B0302302,87	126,7	-	д/н	
72	Труба	C595936,91	B0302257,87	127,5	-	д/н	
73	Труба	C595840,13	B0301950,49	85,0	-	д/н	
74	Труба	C595836,08	B0301953,30	54,0	-	д/н	



8. МИНИМУМЫ ПОСАДОЧНОЙ ПЛОЩАДКИ «ГРЕГОРИС КАРС»

№ п.п.	Наименование элемента аэронавигационных данных (АНД)	Значение элемента АНД	Доказательная документация
<p>Полеты на посадочную площадку «ГРЕГОРИС КАРС» выполняются днем по ПВП. Минимумы посадочной площадки «ГРЕГОРИС КАРС» для полетов ВС определяются правилами визуальных полетов в соответствии со статьями 3.33, 3.33.1, 3.33.2 ФАП «Подготовка и выполнение полетов в гражданской авиации Российской Федерации».</p>			
1	2	3	4
8.1	Минимумы посадочной площадки для взлета	-	
8.1.1	Тип ВС	вертолеты	
8.1.1.1	Ннго	-	
8.1.1.2	Видимость с огнями ВПП день	-	
8.1.1.3	Видимость с огнями ВПП ночь	-	
8.1.1.4	Видимость без огней ВПП день	-	
8.1.1.5	Видимость без огней ВПП ночь	-	
8.2	Минимумы посадочной площадки для посадки	-	
8.2.1	Тип ВС	вертолеты	
8.2.1.1	РМС (ИЛС) Авт	-	
8.2.1.2	РМС (ИЛС) Дир	-	
8.2.1.3	РМС (ИЛС) ПСП	-	
8.2.1.4	РСП/ОСП	-	
8.2.1.5	РСП	-	
8.2.1.6	ОСП	-	
8.2.1.7	ОПРС	-	
8.2.1.8	ОПРС обратного старта	-	
8.2.1.9	ВЗП	-	

- 1) Высота нижней границы облаков.
- 2) Радиомаячная система посадки.
- 3) Инструментальная система посадки по приборам.
- 4) Автоматический.
- 5) Директорный.
- 6) Система посадки по приборам.
- 7) Радиолокационная система посадки.
- 8) Система посадки с использованием только дальней и ближней приводных радиостанций.
- 9) Отдельная приводная радиостанция.
- 10) Визуальный заход на посадку.



**9. ФИЗИЧЕСКИЕ ХАРАКТЕРИСТИКИ ВПП
ПОСАДОЧНОЙ ПЛОЩАДКИ «ГРЕГОРИС КАРС»**

№ п.п.	Наименования аэронавигационных данных (АНД)	Значение элемента АНД	Доказатель ная документац ия
1	2	3	4
9.1	Обозначение ИВПП	-	(1)
9.1.1	Класс ВПП	-	
9.1.2	Длина ВПП (м)	-	
9.1.3	Ширина ВПП (м)	-	
9.1.4	Прочность искусственного покрытия ВПП (PCN)	-	
9.1.5	Координаты порога ВПП (широта, долгота в градусах, минутах, секундах)	-	
9.1.6	Абсолютная высота порога ВПП	-	
9.1.7	Истинный азимут (пеленг) ВПП	-	
9.1.8	Магнитный азимут (пеленг) ВПП	-	
9.5	Вертолетная посадочная площадка	ПП	
9.5.1	Тип посадочной площадки	Приподнятая над поверхностью	
9.5.2	Координаты геометрического центра TLOF (широта, долгота в градусах, минутах, секундах)	59°58'38.5"с 030°19'43.9"в	
9.5.3	Длина зоны приземления и отрыва TLOF (м)	15	
9.5.4	Ширина зоны приземления и отрыва TLOF (м)	15	
9.5.5	Уклон TLOF	0,01	
9.5.6	Тип поверхности TLOF	металл	
9.5.7	Несущая способность зоны TLOF (т)	3,5	
9.5.8	Превышение (абсолютная высота) TLOF (м)	31	
9.5.9	Тип зоны конечного этапа захода на посадку и взлета (FATO).	Необорудованная	
9.5.10	Истинный пеленг	-	
9.5.11	Длина FATO (м)	15	
9.5.12	Ширина FATO (м).	15	
9.5.13	Уклон FATO	0,01	
9.5.14	Тип поверхности FATO	металл	
9.5.15	Длина зоны безопасности (м)	-	
9.5.16	Ширина зоны безопасности (м)	-	
9.5.17	Тип поверхности зоны безопасности	-	
9.5.18	Длина полосы свободной от препятствий (м)	-	
9.5.19	Сектор свободный от препятствий	-	



10. ОГНИ ПРИБЛИЖЕНИЯ И ОГНИ ПОСАДОЧНОЙ ПЛОЩАДКИ «ГРЕГОРИС КАРС»

№ п.п.	Наименования аэронавигационных данных (АНД)	Значение элемента АНД	Доказательная документация
Огни приближения и огни посадочной площадки отсутствуют			
1	2	3	4
10.1	Обозначение ВПП	-	
10.1.1	Тип системы огней приближения	-	
10.1.2	Протяженность системы огней приближения	-	
10.1.3	Сила света системы огней приближения	-	
10.1.4	Огни порога ВПП (входные)	-	
10.1.5	Огни фланговых горизонтов зоны приземления	-	
10.1.6	Система визуальной индикации глиссады	-	
10.1.7	Наклон глиссады	-	
10.1.8	Местоположение системы визуальной индикации глиссады	-	
10.1.9	Протяженность огней зоны приземления ВПП	-	
10.1.10	Протяженность огней осевой линии ВПП	-	
10.1.11	Сила света огней осевой линии ВПП	-	
10.1.12	Интервалы установки огней осевой линии ВПП	-	
10.1.13	Цвет огней осевой линии ВПП	-	
10.1.14	Протяженность посадочных (боковых) огней ВПП (Огней периметра)	-	
10.1.15	Интервалы установки посадочных (боковых) огней ВПП. (Огней периметра)	-	
10.1.16	Сила света посадочных (боковых) огней ВПП. (Огней периметра)	-	
10.1.17	Цвет посадочных (боковых) огней ВПП. (Огней периметра)	-	
10.1.18	Цвет ограничительных огней ВПП	-	
10.1.19	Огни фланговых горизонтов зоны торможения	-	



11. ОРГАНИЗАЦИЯ ВЫПОЛНЕНИЯ ПОЛЕТОВ НА ПОСАДОЧНОЙ ПЛОЩАДКЕ «ГРЕГОРИС КАРС»

№ п.п.	Наименования аэронавигационных данных (АНД)	Значение элемента АНД	Доказат ельная докуме нтация
1	2	3	4
11.1.	Границы района посадочной площадки	У посадочной площадки своего района посадочной площадки нет.	(2, 7, 9)
11.1.1	Координаты точек боковых границ	-	
11.1.2	Обозначение точки	-	
11.1.3	Координаты точки (широта, долгота в градусах, минутах, секундах)	-	
11.2	Нижняя граница (м)	-	
11.3	Верхняя граница (м)	-	
11.4	Класс воздушного пространства в районе посадочной площадки	«G» до высоты 300 AMSL «C» выше 300 AMSL	
11.5.	Наименование маршрута (при наличии)		
11.5.1	Последовательность точек пути маршрута		
11.6	Высота перехода (м) (абсолютное значение)	-	
11.7	Высота перехода (м) (относительное значение)	-	
11.8	Дополнительная информация, необходимая для организации выполнения полетов на ПП	См. раздел 3	



12. ЗАПРЕТНЫЕ ЗОНЫ, ЗОНЫ ОГРАНИЧЕНИЯ ПОЛЕТОВ, ПОСТОЯННЫЕ ОПАСНЫЕ ЗОНЫ, СПЕЦИАЛЬНЫЕ ЗОНЫ

№ п.п.	Наименования аэронавигационных данных (АНД)	Значение элемента АНД	Доказате льная докумен тация
1	2	3	4
<p style="text-align: center;">Посадочная площадка расположена в зоне ограничения полетов ULR1. Посадочная площадка расположена в непосредственной близости от запретной зоны ULP10.</p>			
12.1	Наименование зоны	Зона ограничения	(5)
12.1.1	Обозначение зоны	ULR1	
12.1.2	Координаты боковых границ или центра зоны (широта, долгота в градусах, минутах и секундах)	600407с 0302241в; 600324с 0302306в; 600206с 0302654в; 595918с 0303006в; 595812с 0303042в; 595330с 0302942в; 595154с 0303100в; 595130с 0302936в; 595121с 0302929в; 595253с 0301158в; 600342с 0300900в; 600407с 0302241в	
12.1.3	Верхняя граница	Эшелон 3050	
12.1.4	Нижняя граница	От земли	
12.1.5	Время действия	Круглосуточно Не распространяется на воздушные суда, осуществляющие полеты: а) на высоте не ниже 900 м с/на аэродромы: Пулково, Пушкин, Горелово, Левашово по установленным маршрутам входа (выхода) на воздушные трассы (стандартным маршрутам вылета, прилета, схемам захода на посадку), а также по траекториям, задаваемым органом обслуживания воздушного движения (далее - орган ОВД) методом векторения; б) по местным воздушным линиям.	
12.1.6	Примечание	Полеты в пределах зоны ограничений производятся с соблюдением «Рекомендаций по ИВП в зоне ограничений ULR1 над г. Санкт-Петербургом.	
12.2	Наименование зоны	Запретная зона	(4)
12.2.1	Обозначение зоны	ULP10	
12.2.2	Координаты боковых	595843с 0301903в; 595831с	



	границ или центра зоны (широта, долгота в градусах, минутах и секундах)	0301934в; 595823с 0301942в; 595803с 0301958в; 595754с 0302005в; 595736с 0302007в; 595732с 0302007в; 595724с 0302009в; 595715с 0302018в; 595704с 0301929в; 595710с 0301923в; 595710с 0301859в; 595706с 0301842в; 595656с 0301827в; 595656с 0301826в; 595651с 0301817в; 595651с 0301739в; 595700с 0301711в; 595709с 0301722в; 595711с 0301706в; 595721с 0301644в; 595735с 0301632в; 595748с 0301550в; 595750с 0301552в; 595754с 0301640в; 595759с 0301654в; 595817с 0301704в; 595826с 0301739в; 595843с 0301832в; 595843с 0301903в	
12.2.3	Верхняя граница	От земли	
12.2.4	Нижняя граница	до эшелона 3050	
12.2.5	Время действия	Круглосуточно Не распространяется на воздушные суда, осуществляющие полеты: а) на высоте не ниже 900 м с/на аэродром Пулково по установленным маршрутам входа (выхода) на воздушные трассы (стандартным маршрутам вылета, прилета, схемам захода на посадку), а также по траекториям, задаваемым органом обслуживания воздушного движения (далее - орган ОВД) методом векторения	
12.2.6	Примечание	Полеты в пределах зоны ограничений производятся с соблюдением «Рекомендаций по ИВП в зоне ограничений ULR1 над г. Санкт-Петербургом.	



**13. ДАННЫЕ СРЕДСТВ СВЯЗИ
ПОСАДОЧНОЙ ПЛОЩАДКИ «ГРЕГОРИС КАРС»**

№ п.п.	Наименования аэронавигационных данных (АНД)	Значение элемента АНД	Доказательная Документация
На посадочной площадке средства связи отсутствуют. Обслуживание воздушного движения осуществляется Санкт-Петербургским МДП.			
1	2	3	4
13.1	Обозначение службы	МДП Санкт-Петербург	(2, 7, 9)
13.1.1	Позывной	«Петербург-район»	
13.1.2	Частота Mhz	126,0	
13.1.3	Часы работы (UTC) ¹⁾	По регламенту работы	
13.1.4	Примечание	-	

¹⁾ UTC – всемирное координированное время.





**14. РАДИОНАВИГАЦИОННЫЕ СРЕДСТВА И СРЕДСТВА
ПОСАДКИ ПОСАДОЧНОЙ ПЛОЩАДКИ «ГРЕГОРИС КАРС»**

№ п.п.	Наименования аэронавигационных данных (АНД)	Значение элемента АНД	Доказательная документация
РНС и средства посадки на посадочной площадке отсутствуют			
1	2	3	4
14.1	Тип и категория средства	-	
14.1.1	Магнитное склонение антенны	-	
14.1.2	Позывной	-	
14.1.3	Частота	-	
14.1.4	Магнитное склонение станции	-	
14.1.5	Координаты места установки антенны (широта, долгота в градусах, минутах, секундах и сотых долях секунды)	-	
14.1.6	Часы работы (UTC)	-	
14.1.7	Примечание	-	



15. ПЕРЕЧЕНЬ КАРТ (СХЕМ) ПОСАДОЧНОЙ ПЛОЩАДКИ

1. Схема посадочной площадки (кроки).
2. Карта наземного движения (огни и знаки руления).
3. Карта препятствий в R=5 км от контрольной точки посадочной площадки.
4. Карта маршрутов вылета.
5. Карта маршрутов прибытия.
6. Карта захода на посадку по приборам.
7. Карта захода на посадку по ПВП.
8. Схема концентрации и перелета птиц в окрестностях посадочной площадки.
9. Схема расположения радиотехнического и метеорологического оборудования на посадочной площадке.
10. Схема продольного профиля оси ВПП посадочной площадки.
11. Схема выполнения маневра для внеочередного захода на посадку или ухода на запасной аэродром.





16. ПЕРЕЧЕНЬ ДОКАЗАТЕЛЬНОЙ ДОКУМЕНТАЦИИ

1. Акт обследования посадочной площадки «Грегори́с карс» на соответствие установленным требованиям.
2. Приказ Минтранса России № 253 от 22.09.2011 года «Об утверждении границ зон и районов ЕС ОрВД РФ, границ районов аэродромов, аэроузлов, вертодромов, границ классов воздушного пространства».
3. Приказ Минтранса России № 238 от 06.09.2011 года «Об установлении постоянных опасных зон».
4. Приказ Минтранса России № 237 от 06.09.2011 года «Об установлении запретных зон».
5. Приказ Минтранса России № 337 от 05.09.2012 года «Об установлении зон ограничения полетов».
6. Приказ Минтранса России № 273 от 24.10.2011 года «Об утверждении маршрутов обслуживания воздушного движения Российской Федерации».
7. Перечень элементов структуры воздушного пространства Санкт-Петербургской зоны ЕС ОрВД (часть 1).
8. Карта VFR UL.1 от 05.04.2012 года, масштаб 1:200000, изд. ООО «СЗРЦАИ».
9. Инструкция по производству полетов в районе аэродрома «Пулково».



2. ПРИЛОЖЕНИЯ





РОССИЯ
 САНКТ-ПЕТЕРБУРГ
 ГРЕГОРИС КАРС

Схема
 посадочной площадки (кроки)

Петербург-район 126,0 МГц

Нпп 31,0

Высоты-Метры | Расстояние - км | Координаты-ПЗ-90.02





Карта
наземного движения
(огни и знаки руления)

РОССИЯ
САНКТ-ПЕТЕРБУРГ
ГРЕГОРИС КАРС

На посадочной площадке
МС и РД отсутствуют, огни и знаки руления
не установлены





Карта препятствий
в радиусе 5 км от контрольной
точки посадочной площадки

РОССИЯ
САНКТ-ПЕТЕРБУРГ
ГРЕГОРИС КАРС

Высоты - метры;

Расстояния - км;

Координаты - ПЗ-90.02



ПОСЛАНИЕ
КАРТА-ПЕТЕРБУРГ
ЛЕТ. ОПИС. КАРТ.

Карта дана, которая
в разрезе 5 км от центра
тогда поделена на 10 частей



РОССИЯ САНКТ-ПЕТЕРБУРГ ГРЕГОРИС КАРС

Карта маршрутов вылета

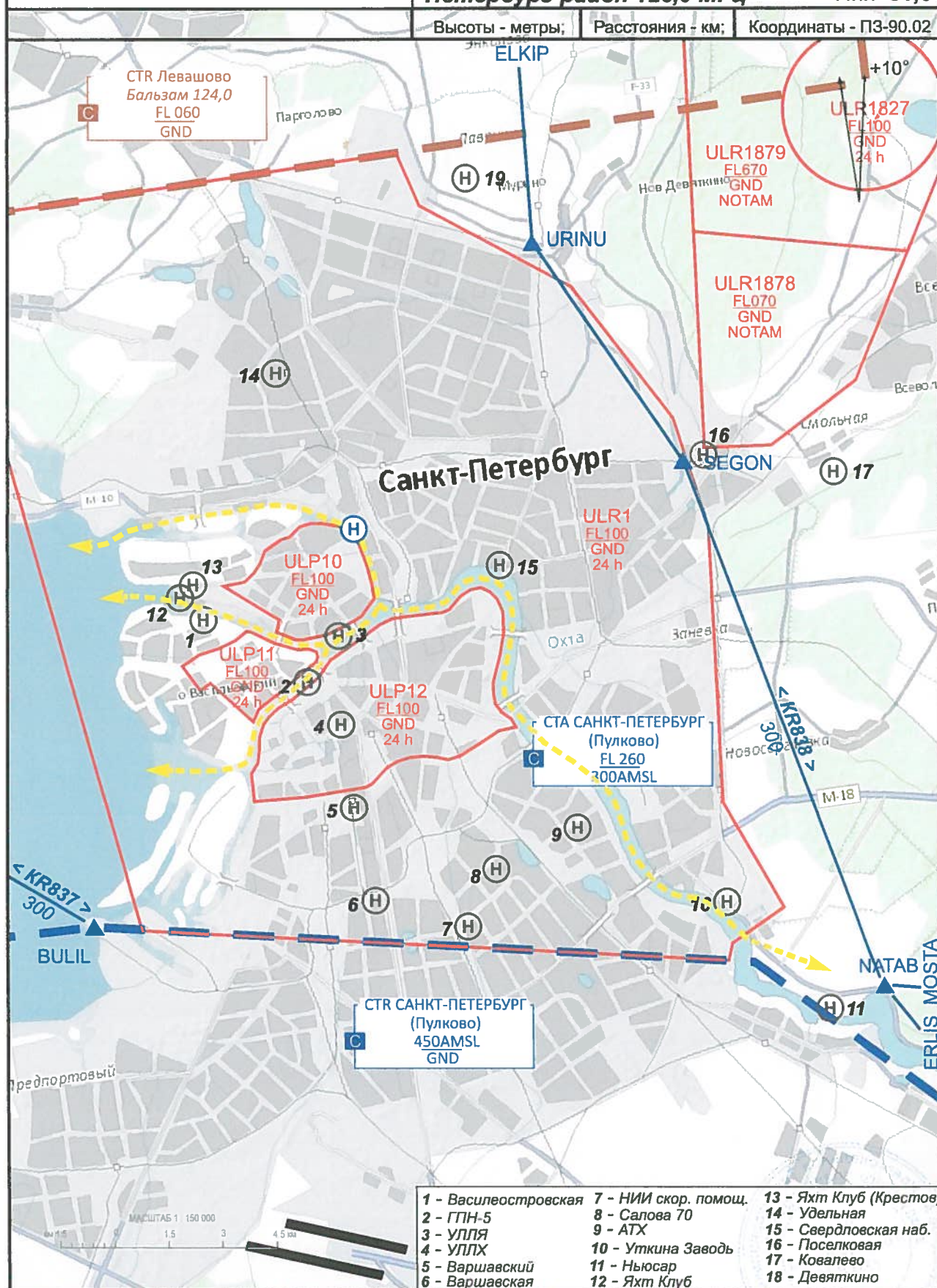
Петербург-район 126,0 МГц

Нпп 31,0

Высоты - метры;

Расстояния - км;

Координаты - ПЗ-90.02





РОССИЯ САНКТ-ПЕТЕРБУРГ ГРЕГОРИС КАРС

Карта маршрутов прибытия

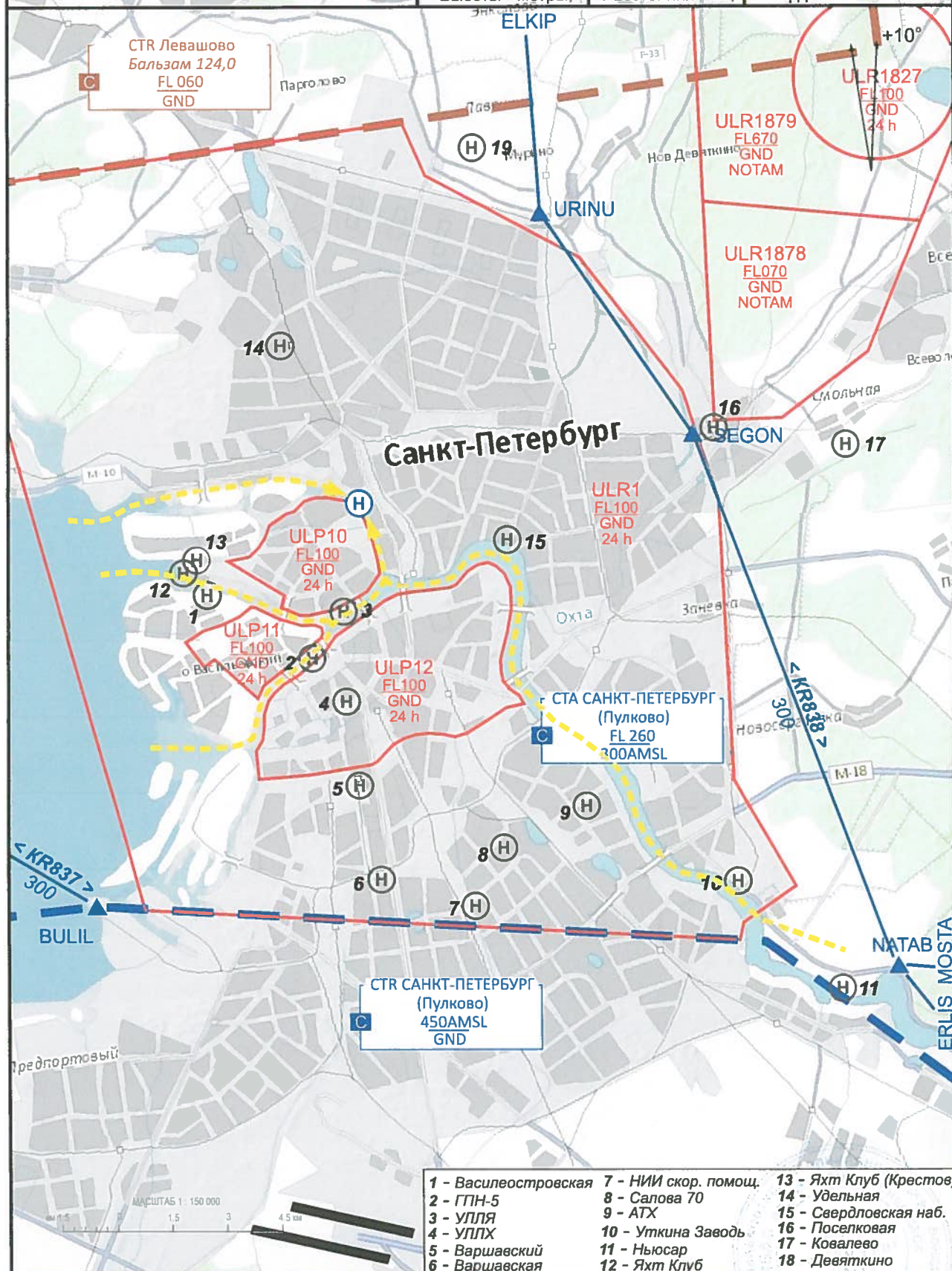
Петербург-район 126,0 МГц

Нпп 31,0

Высоты - метры;

Расстояния - км;

Координаты - ПЗ-90.02



850000
1979911940
1979911940



РОССИЯ
САНКТ-ПЕТЕРБУРГ
ГРЕГОРИС КАРС

Карта
захода на посадку по
приборам

Петербург-район 126,0 МГц

Нпп 31,0

Высоты - метры;

Расстояния - км;

Координаты - ПЗ-90.02

Схемы
захода на посадку по приборам не разрабатывались

РМТ
Технический
документ

Копия

Исходный документ
№ 123456789

Содержание документа



Карта захода на посадку по ПВП

**РОССИЯ
САНКТ-ПЕТЕРБУРГ
ГРЕГОРИС КАРС**

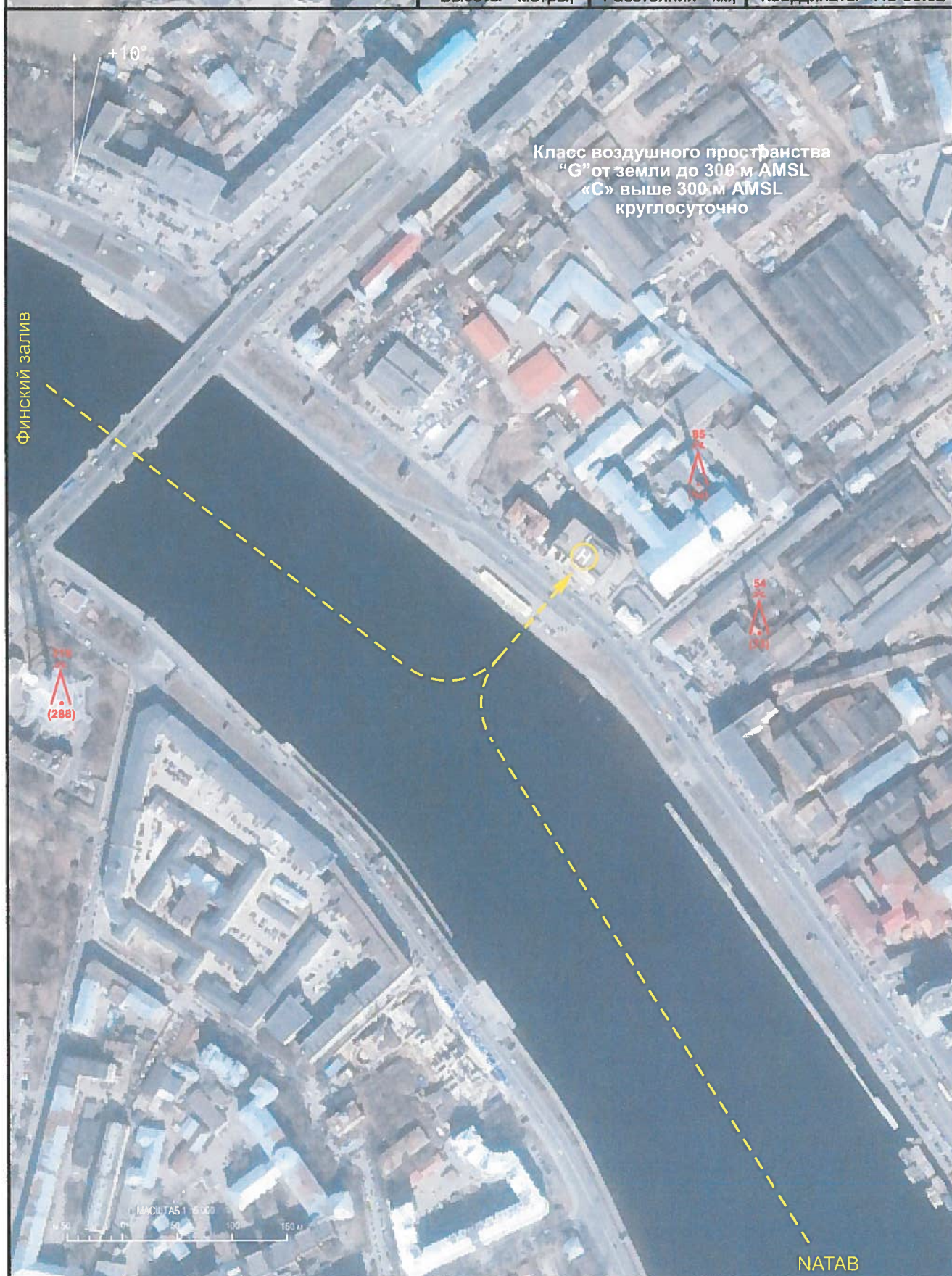
Петербург-район 126,0 МГц

Ипп **31,0**

Высоты - метры;

Расстояния - км;

Координаты - ПЗ-90.02



АНППП Грегориc кaрс

14 ноября 2013 г.

ПЕТЕРБУРГ
САНИТАРНО-ПЕТЕРБУРГ

ИЗДАНО ПО ПОРЯДКУ № 150

Получено в печать 12.08.07

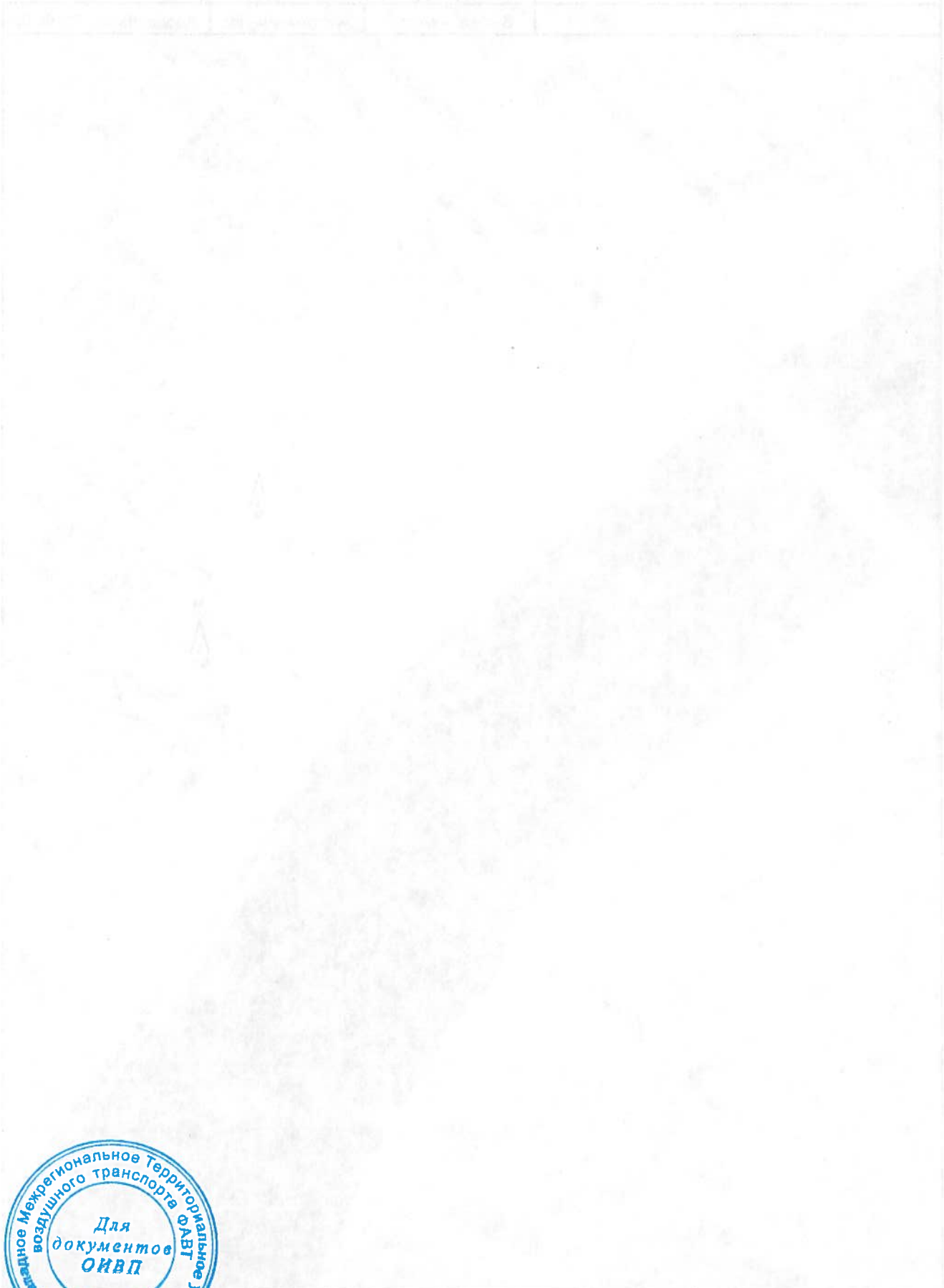


Схема
концентрации и перелета птиц
в окрестностях посадочной площадки

РОССИЯ
САНКТ-ПЕТЕРБУРГ
ГРЕГОРИС КАРС

Наблюдения за концентрацией
и перелетом птиц в окрестностях посадочной площадки
не производились





Схема
размещения радиотехнического
и метеорологического оборудования

РОССИЯ
САНКТ-ПЕТЕРБУРГ
ГРЕГОРИС КАРС

На посадочной площадке
радиотехническое и метеорологическое оборудование
не установлено



РОССИЯ
САНКТ-ПЕТЕРБУРГ
ГРЕГОРИС КАРС

Схема
продольного профиля оси ВПП
посадочной площадки

Съемка
продольного профиля оси ВПП
посадочной площадки
не производилась





**Схема
выполнения маневра для
внеочередного захода на посадку
или ухода на запасной аэродром**

**РОССИЯ
САНКТ-ПЕТЕРБУРГ
ГРЕГОРИС КАРС**

Схема не разработана
ввиду отсутствия зон ожидания в районе
посадочной площадки





3.1. СПРАВОЧНАЯ ИНФОРМАЦИЯ

1. Посадочная площадка расположена в зоне ограничения ULR1. Полеты в пределах зоны ограничения производятся с соблюдением «Рекомендаций по ИВП в зоне ограничений ULR1 над г. Санкт-Петербургом. При выполнении полетов на (с) посадочную площадку предоставление плана полета в органы ЕС ОрВД и получение разрешения на ИВП является обязательной процедурой.
2. Вылеты (прилеты) выполняются с использованием процедур, установленных для неконтролируемого аэродрома.
3. Взлет и посадка производится в соответствии с РЛЭ вертолетов.
4. Порядок выполнения полетов по установленным маршрутам вылета (прибытия) с (на) посадочной площадки по ПВП (Приложения 2-4, 2-5).
5. Обслуживание воздушного движения при вылете (прилете) с (на) посадочной площадки осуществляется Санкт-Петербургским МДП. Частота - 126,0 МГц. Позывной – «Петербург-район».
6. Площадка расположена на территории г. Санкт-Петербурга, поэтому заход на посадку и взлет выполняется по методике с уменьшением шума на местности.





РЕГИСТРАЦИЯ СВЕРОК (ПРОВЕРОК) АНПП

[illegible]

АНППП ГРЕГОРИС КАРС
(наименование посадочной площадки)

Дата 14 ноября 2013



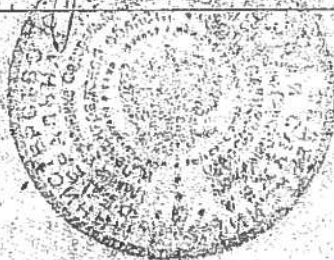


РОССИЙСКАЯ ФЕДЕРАЦИЯ
Единственный государственный реестр прав на недвижимое имущество и сделок с ним
Главное управление Федеральной регистрационной службы
по Санкт-Петербургу и Ленинградской области

СВИДЕТЕЛЬСТВО

О ГОСУДАРСТВЕННОЙ РЕГИСТРАЦИИ ПРАВА

Объект недвижимости	Нежилое помещение	Кадастровый номер	Условный номер		
		78:5018:18:103:6			
Местонахождение (адрес)	г.Санкт-Петербург, Выборгская набережная д.55 кор.3 пом.7Н лит.А				
Характеристика объекта	Этаж	8	Площадь, м²	1592,4	
Назначение	Нежилое				
Зарегистрированное право	частной собственности				
Правообладатели	Общество с ограниченной ответственностью "Грегориус карс" ИНН 7825417937 Зарегистрировано Регистрационной палатой Администрации Санкт-Петербурга от 12.06.1999. Свидетельство серия 78 №004034274, рег. №1037843098314 Юридический адрес: 191025, г.Санкт-Петербург, улица Марата, дом 14, офис 26				
Основание возникновения права	Распоряжение КГА Администрации Санкт-Петербурга №40-с от 17.04.2002, Акт государственной приемочной комиссии от 27.12.2004				
Сведения об обременениях (ограничениях)	Не зарегистрировано				
Дата регистрации	01.09.2005	Регистрационный №	78-78-01/0271/2005-340	Дата выдачи свидетельства	01.09.2005
Государственный регистратор	 (подпись) Кузнецова И.В.				



Серия 78-АА № 395566 *





GREGORY'S CARS®

ООО "Грегориис карс"
194100, Санкт-Петербург,
Выборгская наб., д. 55, корп. 3, лит. А
ИНН 780254 17937 КПП 78 02 01 001
ОГРН 1037843098314

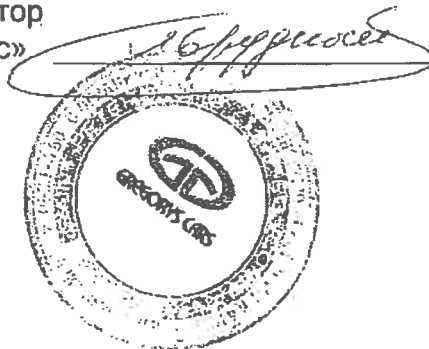
ПРИКАЗ №7

«15» октября 2013г.

г. Санкт-Петербург

Назначить на должность старшего авиационного начальника —
Артикульного Владимира Ивановича

Генеральный директор
ООО «Грегориис карс»



Брудный Л.Д.



